

16

## 買い物をしたお肉の流通経路はわかりますか？

前ページの続き



鶏肉は、生産と処理加工を一体となっ  
て行っている企業が多くあり（インテグ  
レーション）またその規模も大きいこと  
もあって、その企業が商品に識別番号を  
付与し、(社)日本食鳥協会の「安全・安  
心情報ページ」で生産者、加工者がわか  
るシステムを構築しています。

◎日本食鳥協会

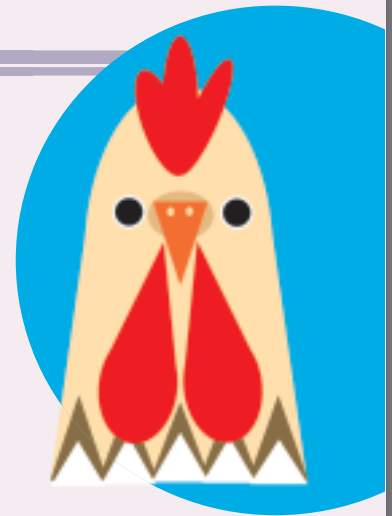
<http://www.j-chicken.jp/anshin/index.html>◎日本食鳥協会ホームページ→鶏肉トレ  
ーサビリティ<http://www.j-chicken.jp/traceability/index.html>

### 鶏肉トレーサビリティシステム

#### トレーサビリティって何？

トレーサビリティとは、生産、加工、流通・販売等の「経路」と  
「履歴」の情報を保管し、品質管理を行う仕組みの事をいいます。

(社)日本食鳥協会では、「食品の信頼獲得」のため、各会員企業  
の会社概要、加工工場、生産農場を閲覧できる「鶏肉トレーサビ  
リティシステムを構築しました。



#### 地図から検索

[東北](#) | [関東](#) | [東海](#) | [中国](#) | [九州](#)

次の検索システムを準備しています。

#### ID から検索

商品等に記載する各会員企業のJから始まる8桁の識別番号を入力し、検索する

(例1) 1503-1501 (例2) 0305-0000

J  -